

# Verlauf einer Schwangerschaft

Entwicklungen, Veränderung und wichtige Termine im Überblick

## Wichtige Termine:

- Terminierung/Durchführung Erstuntersuchung
- Erstellung/Aushändigung Mutterpass
- Beratung Schwangerschaftsverlauf
- 1. Ultraschall informierte Entscheidung



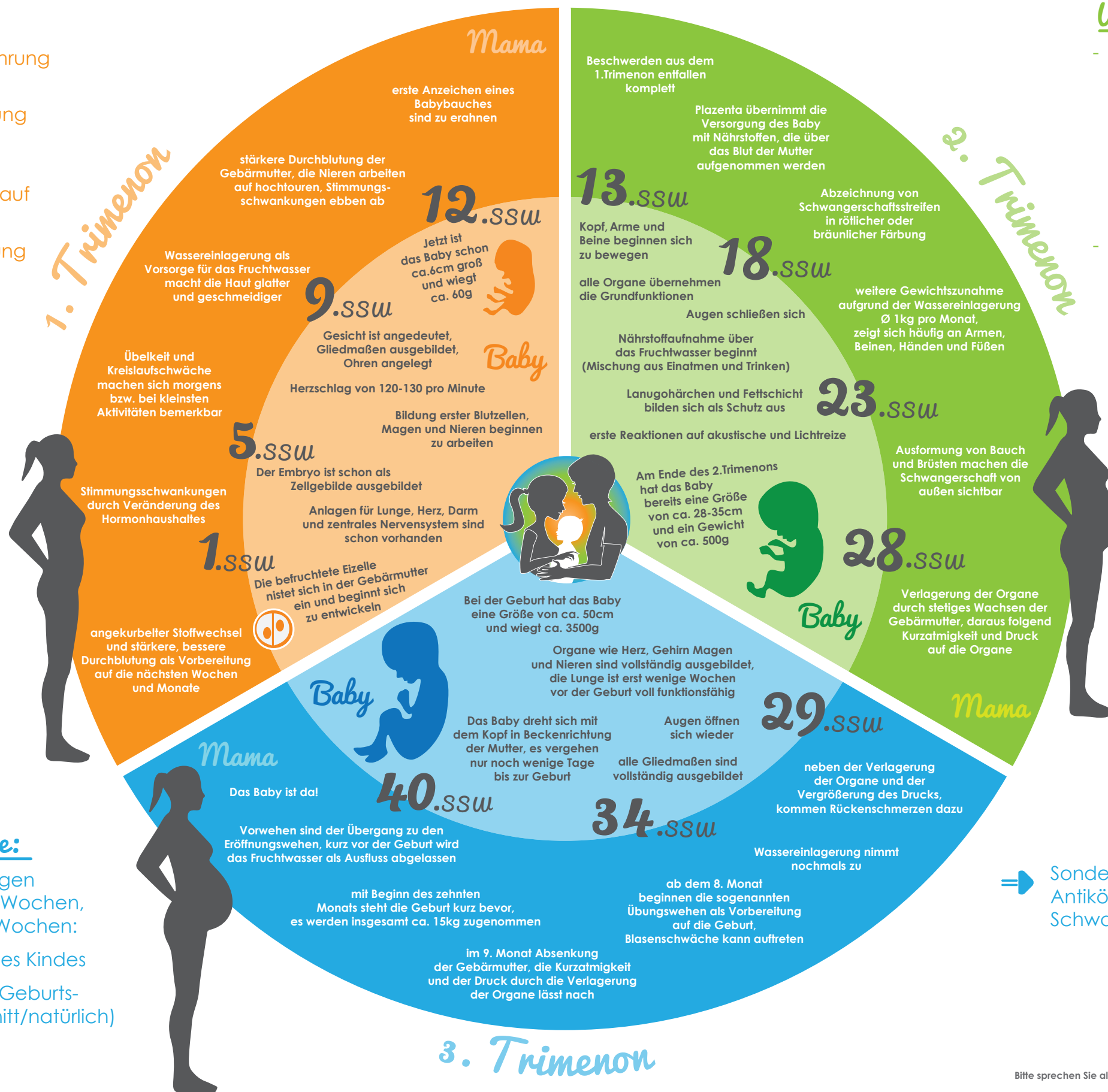
Schwangerschaftsabbruch möglich

## Wichtige Termine:

- Folgeuntersuchungen im Abstand von 4 Wochen: Entwicklung des Säuglings (Lage, Größe, Herzton) Untersuchung der Mutter (Urin, Blutbild, Eiweiß- und Zuckergehalt)
- 2. Ultraschall Erweiterung möglich



Herz/Brustkorb, Gehirn, Wirbelsäule und Organe



## Wichtige Termine:

- Folgeuntersuchungen im Abstand von 4 Wochen, ab 35. SSW alle 2 Wochen: Lage und Werte des Kindes
- Besprechung des Geburtsweges (Kaiserschnitt/natürlich)
- 3. Ultraschall

⇒ Sonderuntersuchung: Antikörper-Test und Test auf Schwangerschaftsdiabetes (freiwillig)